

**JANVIER  
2026**

LETTRE D'INFORMATION N°3

# PROJET ÉOLIEN DE MONTBOISSIER

**Chères habitantes, chers habitants de Montboissier,**

En ce début d'année, nous vous adressons nos meilleurs vœux pour 2026 et sommes heureux de partager avec vous l'avancée du projet éolien porté par ENERTRAG sur votre commune.

Nous souhaitons tout d'abord remercier les habitants présents en décembre dernier lors de la Raclette des énergies, un moment chaleureux et riche en échanges qui nous a permis de discuter du projet, des enjeux de la transition énergétique et de poursuivre son développement à vos côtés. L'année 2025 a marqué une étape importante pour le projet, avec l'installation du mât de mesure, le lancement des études ainsi que la tenue de plusieurs événements de concertation.

Cette nouvelle lettre d'information vous propose de revenir sur les actions menées en 2025 et de vous présenter les prochaines étapes prévues pour 2026.

Dans l'attente de nos prochains échanges, nous vous souhaitons une bonne lecture et vous adressons à nouveau nos meilleurs vœux pour cette nouvelle année.



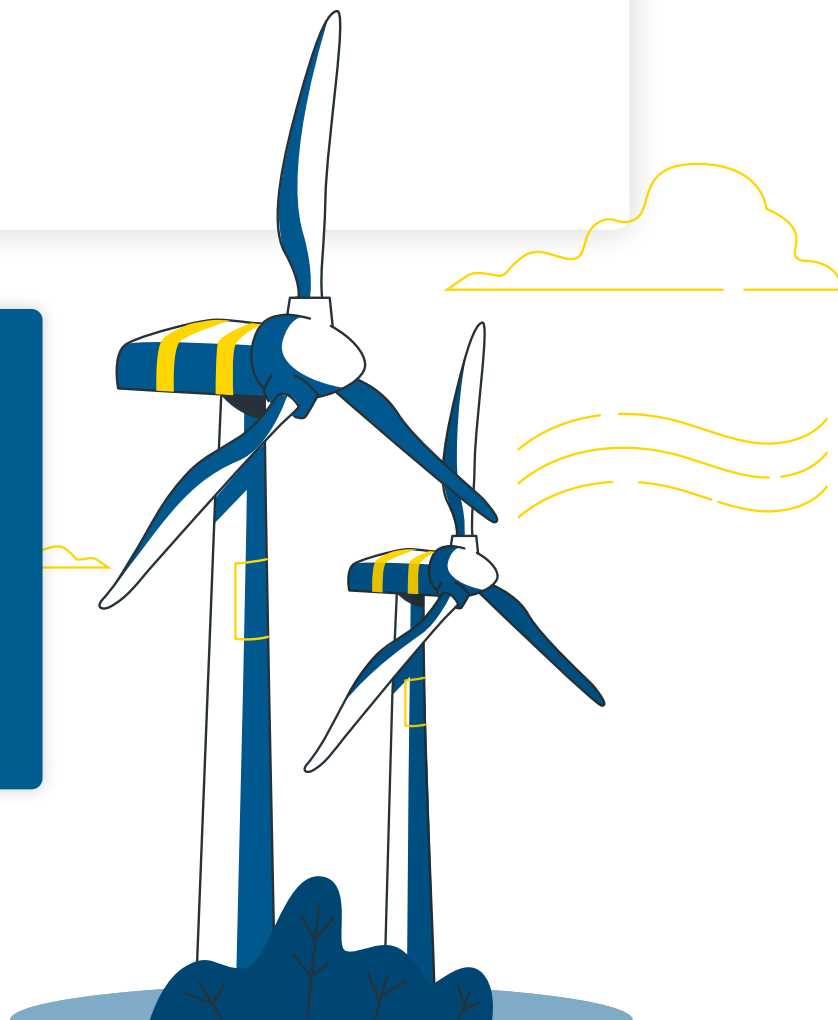
**Julie LILLIQUIST,**  
Cheffe de projet  
ENERTRAG

**VOTEZ POUR  
LE NOM DU PARC !**

Jusqu'au 15 avril, vous pouvez voter  
pour choisir le nom du parc éolien.

Pour voter, rendez-vous sur le site  
du projet :

**[WWW.PROJETEOLIEN-MONTBOISSIER.FR](http://WWW.PROJETEOLIEN-MONTBOISSIER.FR)**



# RETOUR SUR LES PREMIERS ÉVÉNEMENTS

En 2026, le développement du projet éolien à Montboissier, porté par ENERTRAG, se poursuit avec la même volonté d'inscrire ce projet dans une démarche d'échange et de dialogue avec le territoire. L'année 2025 a été marquée par plusieurs temps forts, tant dans l'avancement du projet que dans les actions de concertation menées avec vous par ENERTRAG et Demopolis Concertation, afin de vous informer, de recueillir vos avis et de vous associer pleinement à cette démarche. Ce début d'année est l'occasion de revenir sur l'ensemble de ces événements de 2025.



## RESTEZ CONNECTÉS !

Vous pouvez retrouver les lettres d'information et les comptes rendus des différents événements sur le site internet du projet :

[WWW.PROJETEOLIEN-MONTBOISSIER.FR](http://WWW.PROJETEOLIEN-MONTBOISSIER.FR)



JUILLET 2025

### FORUM DE LANCEMENT

En juillet, un premier forum d'information a été organisé pour lancer et vous présenter le projet éolien, exposer les études à venir, répondre à vos questions et recueillir vos avis. Vous étiez nombreux pour échanger avec les équipes d'ENERTRAG, et nous vous en remercions !

SEPTEMBRE 2025

### DEUXIÈME LETTRE D'INFORMATION



OCTOBRE 2025

### RANDONNÉE DÉCOUVERTE DE LA ZONE À L'ÉTUDE

En octobre, une première visite de site a été l'occasion de revenir plus en détail avec vous sur les fonctions du mât de mesure, ainsi que sur les études paysagères, écologiques et acoustiques et de répondre à vos questions sur ces sujets. Une vidéo récapitulative de cet événement sera bientôt disponible en ligne.



JUIN 2025

### UN PORTE-À-PORTE ET UNE PREMIÈRE LETTRE D'INFORMATION

En juin, l'équipe de Demopolis Concertation est venue vous rencontrer en porte-à-porte et vous a remis la première lettre d'information du projet. Cette première action a permis de vous informer sur le projet et d'échanger directement avec vous sur vos premières questions sur l'éolien et le projet.



AOÛT 2025

### INSTALLATION DU MÂT DE MESURE

La mise en place du mât de mesure a permis le lancement des études nécessaires au développement du projet, notamment les études de vent ainsi que l'ensemble des études environnementales.



DÉCEMBRE 2025

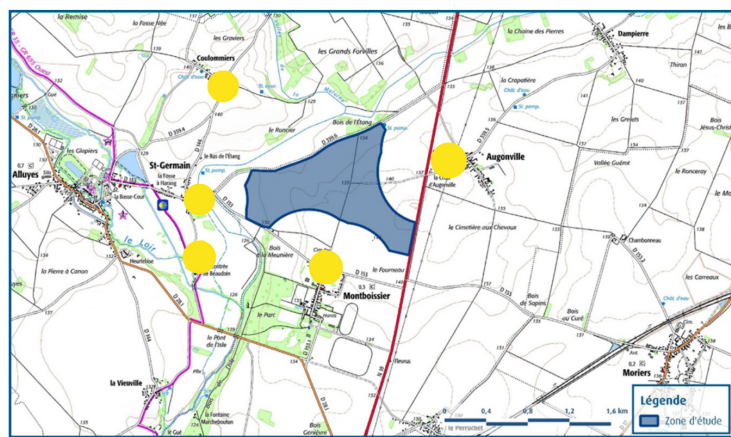
### RACLETTE DES ÉNERGIES

Pour terminer l'année de façon conviviale, nous avons organisé en décembre une « raclette des énergies » afin de nous réunir autour d'un repas chaleureux pour échanger sur les enjeux de la transition énergétique et la manière dont ce projet éolien y contribue.

# LES ACTUALITÉS DU PROJET

## L'ÉTUDE ACOUSTIQUE VA BIENTÔT COMMENCER !

L'étude acoustique est une étape essentielle dans le développement d'un projet éolien. Pour le projet de Montboissier, elle devrait être lancée entre les mois de janvier et février 2026. Cette étude a pour objectif d'évaluer le bruit que percevront les riverains une fois le parc construit.



Des sonomètres, qui mesurent seulement les décibels du bruit de fond (ou bruit résiduel), sont installés dans les jardins des habitations les plus proches afin de pouvoir modéliser le bruit futur du parc et l'adapter à la réglementation en vigueur et préserver le confort des habitants. Les sonomètres ne sont pas en mesure d'enregistrer les bruits ou conversations, pas d'inquiétude !

Pour l'étude acoustique de ce projet, des sonomètres seront placés dans les jardins des habitations les plus proches de la zone d'étude, situées dans les zones jaunes sur la carte ci-contre.

## QUEL NOM DONNER À CE PROJET DE PARC ÉOLIEN ?

Pour le moment, ce projet de parc éolien porte simplement le nom de la commune, mais celle-ci n'est pas porteuse du projet. Dans le cadre de notre démarche de concertation, nous invitons les habitants de Montboissier à choisir le nom du futur parc en participant à un vote sur le site Internet du projet. Le nom définitif du parc sera décidé à l'issue de la période de vote, qui se termine le 15 avril.

**Vous pouvez voter parmi les noms suivants pour le parc, tous proposés par des habitants présents lors des précédents événements de concertation :**

Le parc du Houssay

Le parc houssin

Le parc des lavandes

Le parc de la Fausse au pauvert

Le parc du Bois à la Dame

Le parc du Bois à la meunière

### À VENIR SUR LE PROJET

En 2026, les différentes études menées sur la zone se poursuivront parallèlement aux temps d'information et de concertation.

Plusieurs événements de concertation auront lieu, notamment à la fin du printemps, avec l'organisation d'un atelier participatif consacré aux aspects paysagers du projet. Nous travaillons avec des bureaux d'études afin d'intégrer au mieux le projet dans le paysage et nous partagerons avec vous les différents enjeux de la zone à l'étude relevés par les paysagistes.

Enfin, nous prévoyons également d'organiser, plus tard dans l'année, la visite d'un parc éolien.

# SUITE A NOS PREMIERES RENCONTRES : **LES RÉPONSES À VOS QUESTIONS SUR LES ÉTUDES EN COURS**

## **COMMENT SE DÉROULE L'ÉTUDE ÉCOLOGIQUE SUR LE SITE ?**

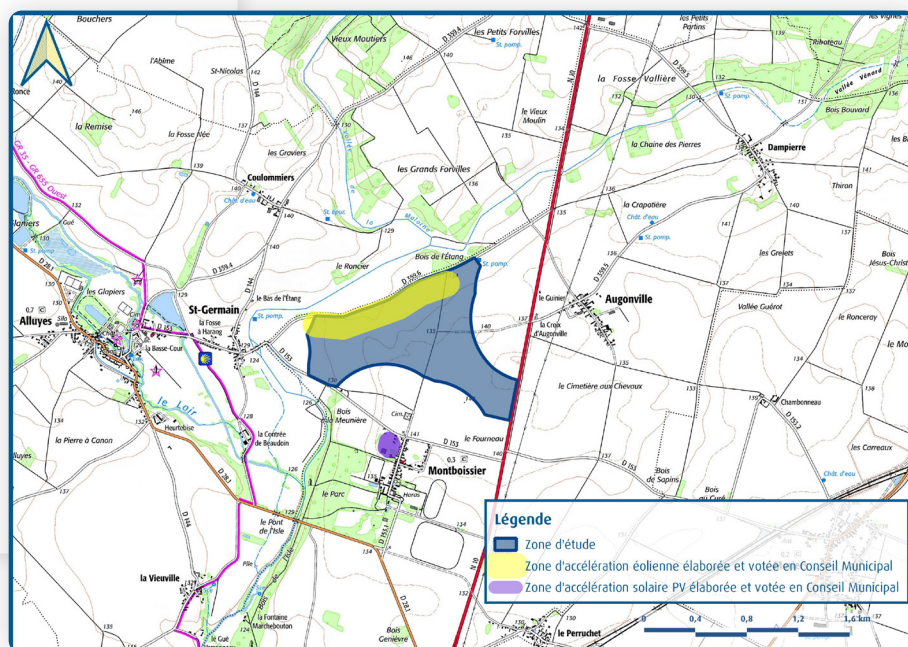
L'étude écologique dure au moins un an et comprend des passages réguliers d'écologues afin d'observer l'ensemble du cycle annuel de chaque espèce. Pour la faune terrestre, un passage est réalisé à chaque saison afin d'établir un inventaire des espèces présentes. En ce qui concerne les oiseaux, une vingtaine de visites sont faites sur l'année et une dizaine pour les chauves-souris. Pour la flore, au moins deux relevés annuels sont effectués. Les espèces sont identifiées à l'œil, à la longue-vue ou à l'oreille. Ces observations sont complétées par des données bibliographiques locales, notamment issues d'associations naturalistes. Elle est également complétée par les données du mât de mesure, notamment en ce qui concerne la présence des chauves-souris.

## **COMMENT FONCTIONNE LE BRIDAGE DES ÉOLIENNES ?**

Le bridage consiste à arrêter ou à ralentir les éoliennes pendant certaines périodes afin de réduire les risques pour la faune, notamment lors de migrations ou nidifications pour certaines espèces de chauves-souris et d'oiseaux. Il s'appuie sur les résultats des études et s'active automatiquement lorsque des conditions météorologiques particulières, favorables à l'activité de ces espèces, sont détectées. Le bridage permet ainsi de limiter l'impact du parc sur la biodiversité tout en maintenant une production énergétique optimale.

## **OÙ ALLEZ-VOUS INSTALLER LES ÉOLIENNES DANS LA ZONE ?**

L'implantation précise des éoliennes sera définie en fonction des résultats de toutes les études. ENERTRAG recevra le résultat des états initiaux à l'automne 2026, ce qui permettra de définir une implantation par la suite. Pour l'instant, nous travaillons sur toute la zone potentielle, mais l'emplacement exact des éoliennes sera ajusté pour respecter toutes les contraintes identifiées.



**Julie LILLQUIST**  
Cheffe de projet  
montboissier@enertrag.com



**Romane VALIGNAT**  
Consultante concertation et communication publique  
romane.valignat@demopolis-concertation.fr



**RESTEZ CONNECTÉS !**

Pour ne rien rater des dernières actualités du projet et dialoguer avec le développeur

[WWW.PROJETEOLIEN-MONTOISSIER.FR](http://WWW.PROJETEOLIEN-MONTOISSIER.FR)