

**SEPTEMBRE  
2025**

LETTRE D'INFORMATION N°2

# PROJET ÉOLIEN DE MONTBOISSIER

**Chères habitantes, chers habitants de Montboissier,**

Nous espérons que vous avez passé une bonne pause estivale. Cette rentrée marque la reprise de la concertation pour le projet éolien porté par ENERTRAG sur votre commune.

Tout d'abord, nous tenions à vous remercier pour votre participation au forum informatif et participatif de lancement du 16 juillet dernier, lors duquel nous avons pu avoir de riches échanges avec vous et répondre à vos questions sur le projet. Vos questions et vos contributions sont essentielles pour le projet comme pour nous, afin de construire ensemble un projet cohérent et utile pour votre territoire.

Nous poursuivons ensemble la démarche de concertation et vous invitons à une randonnée découverte autour du mât de mesure installé cet été dans la zone d'étude située au nord de Montboissier. Cet événement sera l'occasion d'échanger et de répondre à toutes vos questions concernant le mât, les études en cours ainsi que le projet.

Nous vous attendons nombreux à cet événement et aux suivants, pour des échanges autour de vos attentes sur les enjeux paysagers et de biodiversité, qui permettront d'améliorer ensemble le projet.

En attendant de vous revoir, nous vous souhaitons une belle découverte de cette nouvelle lettre d'information.



**Julie LILLQUIST,**  
Cheffe de projet  
ENERTRAG

## **ATELIER DE CO-CONSTRUCTION N°1 : RANDO DÉCOUVERTE**



Le mercredi 1 octobre 2025

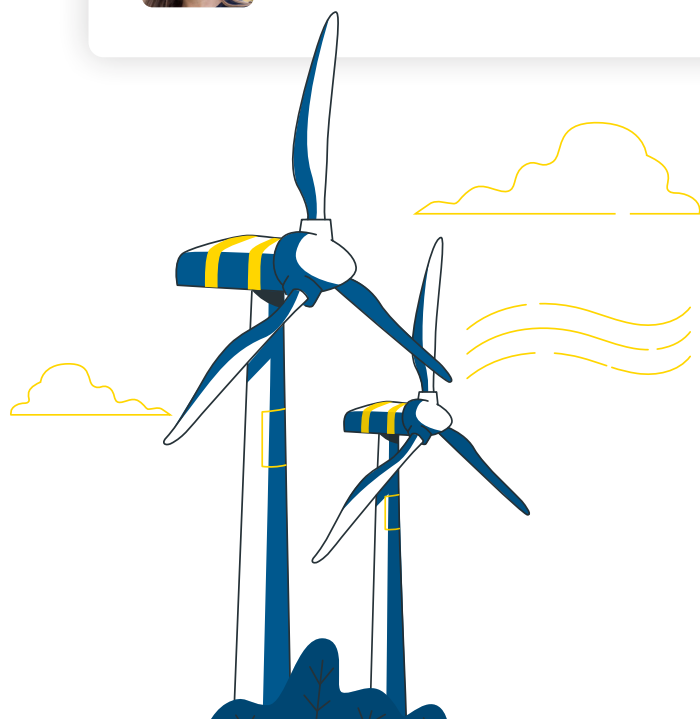


De 17h à 20h



Départ en face du cimetière !

Nous partirons pour une marche jusqu'au mât de mesure, au cœur de la zone d'étude, pour échanger, puis retour à la salle des fêtes afin de continuer nos échanges, et clôturer par un pot convivial !



# LE LANCEMENT DE LA DEMARCHE DE CONCERTATION

Depuis juin 2025, ENERTRAG, en partenariat avec Demopolis Concertation, a mené plusieurs actions de concertation sur la commune de Montboissier autour du projet éolien, afin de recueillir votre parole et de répondre à vos interrogations. Cette démarche est au cœur de l'accompagnement du projet et de son inscription dans le territoire, pour construire ensemble le meilleur projet possible pour Montboissier. Elle se poursuit aujourd'hui, et nous vous proposons ici un retour sur les premières actions menées.

**« AH ÇA NE SERA PAS TRÈS PROCHE, C'EST BIEN. SI ÇA AMÈNE DU MIEUX POUR NOUS ET POUR LA PLANÈTE, OUI, POURQUOI PAS ! »**

**« MOI ÇA NE ME CHANGERA RIEN, J'AI DÉJÀ CELLES-LÀ TOUT PRÈS ! ON LES ENTEND SI ON TEND L'OREILLE, MAIS ÇA NE ME DÉRANGE PAS PLUS QUE ÇA »**

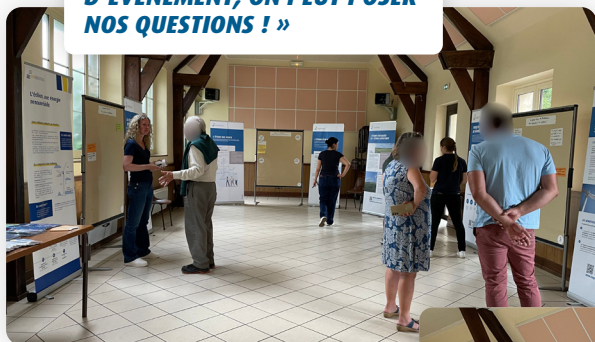
## LE PORTE-À-PORTE

Le 25 juin, l'équipe de Demopolis Concertation est venue vous rencontrer en porte-à-porte et vous a remis la première lettre d'information du projet. Cette première action a permis de vous informer sur le projet et d'échanger directement avec vous.

Une quarantaine d'habitants ont pu être rencontrés, soit plus de 20 % des foyers de la commune !

**« JE TROUVE QUE ÇA GÂCHE LE PAYSAGE, MAIS C'EST BIEN QUE VOUS DONNIEZ DE L'INFORMATION. »**

**« C'EST BIEN CE GENRE D'ÉVÈNEMENT, ON PEUT POSER NOS QUESTIONS ! »**



**« ON REVIENDRA AUX ÉVÈNEMENTS SUIVANTS, MÊME SI ON N'EST PAS POUR LE PROJET, ON VEUT LE SUIVRE. »**



## LE FORUM INFORMATIF ET PARTICIPATIF DE LANCEMENT

Le 16 juillet dernier, vous étiez invités à une assemblée de lancement à la salle des fêtes de Montboissier. Cet événement avait pour objectif de présenter le projet éolien et les études associées, dont le mât de mesure. Ce temps d'échange a également permis de répondre à vos questions et de recueillir vos avis.

Nous avons pu rencontrer dans une quinzaine de personnes de la commune pendant cet événement.

**« QUELLES SONT LES RETOMBÉES POUR LA COMMUNE ? »**



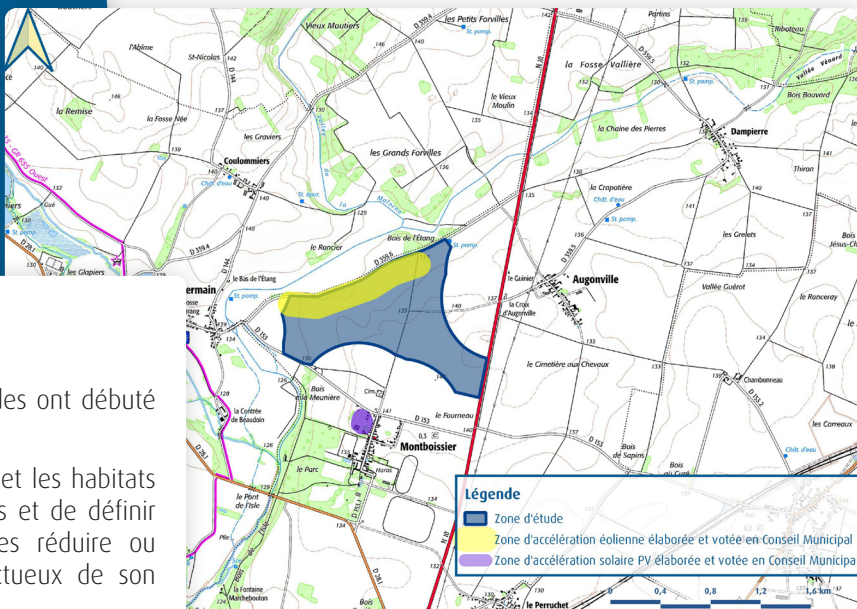
# TOUT SAVOIR DES ACTUALITES DU PROJET

## LE DÉMARRAGE DES ÉTUDES

Sur la zone d'implantation identifiée, les études ont débuté à l'été.

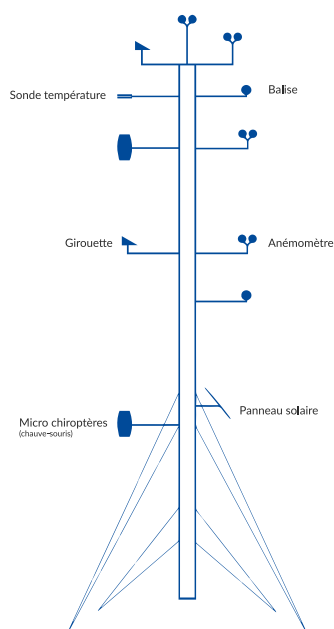
L'étude écologique recense la faune, la flore et les habitats naturels afin d'analyser les impacts potentiels et de définir les mesures nécessaires pour les éviter, les réduire ou les compenser, pour créer un projet respectueux de son environnement.

Parallèlement, l'étude des vents a également été lancée, avec notamment la pose du mât de mesure, comme expliquer dans le point suivant.



## L'INSTALLATION DU MÂT DE MESURE

Pour mener à bien les études du vent, un mât de mesure a été installé en août dans la zone d'étude de la commune. Il restera en place pendant au moins une année. Équipé de différents capteurs, il permet de mesurer la vitesse et la direction du vent afin de vérifier la pertinence d'un futur parc éolien. Le mât sert également à recueillir des données sur l'activité des chauves-souris dans la zone.



## LA FICHE D'IDENTITÉ DU MÂT DE MESURE

**Date d'installation**

04 août 2025

**Durée de présence du mât**

1 à 2 ans

**Fonctionnement**

autonome via des panneaux solaires

**Durée des travaux**

3 jours

**Hauteur du mât**

103,5m (avec paratonnerre)

**Types d'appareils présents**

sur le mât : anémomètres, girouettes, micros, thermomètres



## EST-CE QUE CELA VEUT DIRE QUE LES ÉOLIENNES SERONT INSTALLÉES AU MÊME ENDROIT ?

Si notre projet aboutit, les éoliennes seront effectivement installées à proximité de l'emplacement du mât de mesure, sur la zone d'étude que vous avez découvert en haut de la page. Néanmoins rien ne garantit qu'une éolienne soit construite sur le lieu exact du mât de mesure !



## ÊTES-VOUS OBLIGÉ DE DÉVELOPPER EN ZAER, D'AVOIR L'AVAL DES ÉLUS ?

Les ZAER (zone d'accélération des énergies renouvelables) sont des zones que chaque commune a du voter depuis 2023 dans le cadre de la loi n°2023-175 relative à l'accélération de la production d'énergies renouvelables (loi APER). Ce sont les zones jugées favorables au développement

de projets d'énergies renouvelables par les élus. Cet aval implicite des élus locaux permet une phase d'instruction seront légèrement plus rapide. Cependant, cela ne prédéfini en rien que le projet soit accepté par les services instructeurs. Cela ne signifie pas non plus que les élus portent le projet. Enertrag reste seul porteur du projet éolien sur Montboissier.

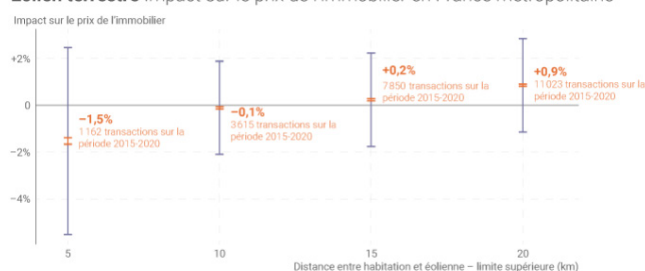
Cependant, dans le respect de nos valeurs, un aval des élus est préférable, bien qu'il ne soit pas obligatoire pour développer un projet. Nous ne souhaitons pas avancer contre le territoire. C'est aussi la raison pour laquelle nous menons auprès de vous cette démarche de concertation volontaire tout au long du développement du projet.

## QUEL IMPACT ONT LES ÉOLIENNES SUR LE PRIX DE L'IMMOBILIER ?

L'ADEME a publié une étude à ce sujet, que vous pouvez lire ici : [https://energie-partagee.org/wp-content/uploads/2022/06/rapport\\_final\\_eolien\\_immobilier.pdf](https://energie-partagee.org/wp-content/uploads/2022/06/rapport_final_eolien_immobilier.pdf).

En substance, elle démontre que l'impact des éoliennes est quasiment nul sur le prix de l'immobilier, car ce dernier est dépendant de beaucoup d'autres facteurs beaucoup plus impactant (accès aux services, aux transports, bassins d'emplois etc).

### Éolien terrestre Impact sur le prix de l'immobilier en France métropolitaine



Aide à la lecture : les maisons situées à moins de 5 km d'une éolienne se sont vendues en moyenne 1,5% moins cher que s'il n'y avait pas eu d'éolienne (calcul réalisé sur la base de 1 162 transactions).

Connaissance des Énergies | Source : Analyse de l'évolution du prix de l'immobilier à proximité des parcs éoliens, Ademe, mai 2022.

## LES ÉOLIENNES SONT DANGEREUSES POUR LES OISEAUX ?

La LPO a mené une étude à ce sujet, que vous pouvez consulter ici : [https://eolien-biodiversite.com/IMG/pdf/doc-de-syntha-se\\_1281025189.pdf](https://eolien-biodiversite.com/IMG/pdf/doc-de-syntha-se_1281025189.pdf).

Également, une étude canadienne est souvent citée sur ce sujet, présentant dans un graphique ses résultats des causes d'accidents mortels chez les oiseaux (nombre pour 10 000 décès) :

Il faut aussi savoir que les nouveaux parcs sont beaucoup moins mortels, car de nombreuses mesures sont mises en place pour éviter cela (bridage d'éoliennes lors de passage d'oiseaux migrateurs...).

### Causes d'accidents mortels chez les oiseaux<sup>3</sup>

Nombre pour 10 000 décès



De nos jours, les évaluations minutieuses des sites éoliens ainsi qu'une meilleure connaissance des voies migratoires des oiseaux ont permis de réduire le nombre des collisions à des niveaux nettement inférieurs en comparaison d'autres causes de décès.

Source : energie-verte.blogspot.com

Julie LILLQUIST  
Cheffe de projet  
montboissier@enertrag.com



Romane VALIGNAT  
Consultante concertation et communication publique  
romane.valignat@demopolis-concertation.fr



## RESTEZ CONNECTÉS !

Pour ne rien rater des dernières actualités du projet et dialoguer avec le développeur

[WWW.PROJETEOLIEN-MONTBOISSIER.FR](http://WWW.PROJETEOLIEN-MONTBOISSIER.FR)